

JOM SILKKITIE AASIA -SIJOITUSRAHASTO

Puolivuotiskatsaus 1H/2019

JOM Silkkitie Aasia -sijoitusrahasto on JOM Rahastoyhtiö Oy:n hallinnoima sijoitusrahasto, jonka sijoitustoiminta keskittyy Aasian osakemarkkinoille. JOM Silkkitie Aasia -rahaston kohderyhmänä ovat vaativat sijoittajat, jotka ymmärtävät Aasian kohdemarkkinoiden potentiaalin keskipitkällä ja pitkällä tähtäimellä.

Vuoden 2019 kuuden ensimmäisen kuukauden aikana rahaston maajakaumat muuttuivat seuraavasti: Indonesia nousi suurimmaksi kohdemaaksi rahaston salkussa; Kiinan, Intian ja Myanmarin painot pysyivät suhteellisen samoina, ja vastaavasti Filippiinien, Vietnamin ja Pakistanin painot laskivat kesäkuun loppuun mennessä. USA poistui kohdemaana salkusta kokonaan kauden aikana. Kesäkuun lopussa rahaston varat olivat sijoitettuna seuraavilla maapainoilla: Indonesia 31 % (Rahaston arvosta), Kiina 24 %, Intia 16 %, Vietnam 9 %, Filippiinit 8 %, Myanmar 4 % ja Pakistan 3 %.

Rahaston osakepaino on ollut 86,6 % - 97,7 % välillä katsauskauden aikana. Joulukuun 2018 lopussa osakepaino oli 96,4 % (ennen merkintöjä ja lunastuksia 31.12.2018) ja kesäkuun lopussa 94,7 % (ennen merkintöjä ja lunastuksia 28.6.2019).

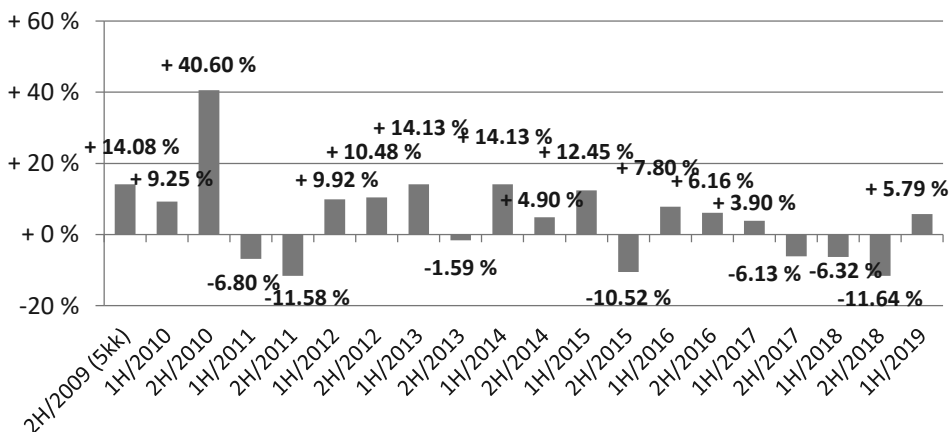
Rahasto ei ole käyttänyt äänioikeutta katsauskaudella. Rahasto on katsauskaudella sijoittanut suojaustarkoituksessa ETF-rahasto-osuuksiin, jotka antavat positiivisen tuoton laskevilla markkinoilla.

ARVONKEHITYS

JOM Silkkitie Aasia -rahaston arvo nousi +5,79 % vuoden alusta 28.6.2019 mennessä.

RAHASTON TUOTTOHISTORIA KUUKAUSITTAIN (%)													
	Tammi	Helmi	Maalis	Huhti	Touko	Kesä	Heinä	Elo	Syys	Loka	Marras	Joulu	Koko vuosi
2009	-	-	-	-	-	-	-	-2,74	+7,49	+1,52	+0,40	+7,07	+14,08
2010	+3,55	-0,05	+9,66	+4,00	-8,12	+0,74	+7,55	+2,46	+13,95	+2,45	+2,73	+6,39	+53,60
2011	-8,11	-1,34	+2,81	+3,17	-2,47	-0,62	+7,75	-10,15	-14,07	+5,83	-4,11	+4,73	-17,59
2012	+8,75	+4,07	+2,35	+1,85	-4,68	-2,26	+2,58	-5,49	+0,90	+4,59	+5,35	+2,51	+21,44
2013	+6,18	+6,82	+3,25	-0,51	+10,17	-11,08	-1,57	-6,91	+2,00	+3,54	-1,15	+2,88	+12,31
2014	+2,31	+7,46	+0,14	+2,94	+2,21	-1,48	+7,98	+3,98	-1,25	-0,58	-0,33	-4,53	+19,72
2015	+6,02	+3,20	+5,89	+2,38	+3,81	-8,69	-3,22	-16,41	-2,44	+15,52	-1,36	-0,51	+0,61
2016	-9,61	+0,65	+5,97	+1,25	+1,71	+8,58	+7,75	+1,84	-1,66	+0,30	-3,26	+1,38	+14,44
2017	-0,55	+4,73	+1,51	-0,13	-0,67	-0,93	-4,23	-0,73	-0,40	+1,62	-2,73	+0,30	-2,46
2018	+1,54	+0,55	-5,46	+2,03	+4,85	-9,28	-4,14	+0,32	-5,39	-7,39	+6,50	-1,52	-17,23
2019	+1,56	+3,58	+5,58	-2,45	-4,37	+2,10							+5,79

RAHASTON TUOTTOHISTORIA PUOLIVUOSITTAIN (%)



JOM SILKKITIE AASIA -SIJOITUSRAHASTO

Puolivuotiskatsaus 1H/2019

RAHASTON PERUSTIEDOT

Nimi: JOM Silkkitie Aasia -sijoitusrahasto

Salkunhoitaja:
Juuso Mykkänen

Säilytysyhteisö:
SEB, Helsingin sivukonttori

Vertailuindeksi: ei ole virallista indeksiä

Tuotonjako: Rahastossa on vain kasvuosuuksia

Säännöt vahvistettu viimeksi: 7.7.2017

Toiminta alkanut: 31.7.2009

ISIN-koodi: FI4000003470

Bloomberg-koodi:
JOMSILK FH

KOHDERYHMÄ

Vaativat sijoittajat, jotka ymmärtävät Aasian osakemarkkinoiden potentiaalin keskipitkällä ja pitkällä tähtäimellä.

MERKINNÄT

Minimimerkintä: 5 000 €

Merkintätili:
IBAN: FI8133010001129717

BIC: ESSEFIHXXXX

PALKKIOT JA KULUT

Hallinnointipalkkio:
1,2 % p.a.

Merkintäpalkkio:
1,5% - 0 %*

Lunastuspalkkio:
1% (väh. 20 €)

Tuottosidonnainen palkkio:
10% viitetuoton (5%) ylittävästä tuotosta. *

*tarkemmat tiedot kuluista ks. rahastoeste

JOM Silkkitie Aasia -sijoitusrahaston arvo oli kesäkuun lopussa 231,90, eli vuoden 2019 ensimmäisen puolikkaan aikana rahaston tuotto oli +5,79 %.

JOM SILKKITIE AASIA -SR, RAHASTO-OSUUDEN ARVO (28.6.2019) 231,90

Rahaston koko	27,1 milj. EUR
Rahasto-osuuksien lkm	116 948,8277 kpl
Rahaston toiminta alkanut	31.7.2009
Tuotto viimeisimmän kuukauden aikana	+2,10 %
Tuotto toiminnan alusta	+131,90 %
Tuotto toiminnan alusta vuositasolla	+8,56 %
Kertynyt hallinnointipalkkio*	0,59 %
Kertynyt tuottosidonnainen palkkio*	0,00 %
Kertynyt säilytysyhteisöpalkkio*	0,08 %
Nettosijoitusaste (ennen merkintöjä 28.6.2019)	94,7 %
Volatiliteetti**	13,0 %
Salkun kiertonopeus***	276,6 %

* Tilikauden aikana 1.1.2019 alkaen, % rahaston keskim. nettovaroista. ** Päivätuottojen perusteella 12 kk:n ajalta. JOM Silkkitie Aasia -sijoitusrahasto luokitellaan volatilitteettinsa puolesta Finanssivalvonnan määrittämään sijoitusrahastoluokkaan I, eli rahaston olennaisen arvonlaskennan virheen raja on $\geq 0,5$ %. *** Viimeiselle 12 kuukaudelle. Tarkemmat laskentakaavat ovat saatavilla rahastoyhtiöstä. Lisätietoja JOM Silkkitie Aasia -sijoitusrahastosta löytyy rahaston avaintietoesitteestä, rahastoestiteestä sekä rahaston säännöistä, jotka ovat saatavilla JOM Rahastoyhtiöstä tai osoitteesta www.jom.fi.

RAHASTON ARVON KEHITYS VS. ALUEEN OSAKEINDEKSI



Historiallinen tuotto ei ole tae tulevasta. Sijoitusrahastoon tehdyn sijoituksen arvo voi nousta tai laskea, ja sijoittaja voi sijoituksensa lunastaessaan saada takaisin vähemmän kuin hän on siihen alun perin sijoittanut.



JOM Rahastoyhtiö Oy
Salomonkatu 17 B, 00100 Helsinki
Puh: +358 9 670 115, Fax: +358 9 670 117
info@jom.fi www.jom.fi

SIJOITUSRAHASTON ARVOPAPERISIJOITUSTEN RYHMITTELY

JOM SILKKITIE AASIA -SIJOITUSRAHASTO 28.6.2019

	Kpl	Kursi EUR	Markkina-arvo EUR	% Rahaston arvosta
<i>Arvopaperit joilla käydään julkisesti kauppaa arvopaperipörssin pörssilistalla</i>				
Osakkeet				
ALIBABA GROUP HOLDING-SP ADR	8 000	150.28	1 202 251.14	4.43 %
BANK MANDIRI PERSERO TBK PT	2 000 000	0.50	997 376.99	3.68 %
CEBU LANDMASTERS INC	17 512 000	0.08	1 447 399.03	5.34 %
CHINA EVERBRIGHT INTL LTD	1 100 000	0.81	893 080.34	3.29 %
CHINA METAL RECYCLING	1 400 000	0.00	0.00	0.00 %
CIF HOLDINGS GROUP CO LTD	1 500 000	0.58	869 883.45	3.21 %
HEALTH AND HAPPINESS H&H INT	170 000	4.99	848 994.99	3.13 %
IRB INFRASTRUCTURE DEVELOPER	430 000	1.22	525 017.82	1.94 %
J.KUMAR INFRAPROJECTS LTD	700 000	2.05	1 436 201.36	5.30 %
KRESNA GRAHA INVESTAMA TBK P	25 000 000	0.03	846 682.96	3.12 %
LBCEXPRESS HOLDINGS INC	2 500 000	0.24	610 904.91	2.25 %
M CASH INTEGRASI PT	8 644 600	0.22	1 907 030.17	7.03 %
MEDIA NUSANTARA CITRA TBK PT	11 900 000	0.06	769 067.77	2.84 %
MOMO INC-SPON ADR	35 000	31.66	1 107 984.52	4.09 %
NET DETERGENT JSC	1 184 000	1.04	1 233 193.71	4.55 %
OIL & NATURAL GAS CORP LTD	300 000	2.14	640 723.67	2.36 %
PANORAMA SENTRAWISATA TBK PT	29 296 117	0.02	706 360.00	2.60 %
PHU NHUAN JEWELRY JSC	280 000	2.75	771 349.86	2.84 %
PP PERSERO TBK PT	7 000 000	0.14	961 334.71	3.54 %
RELIANCE INDS-SPONS GDR 144A	37 000	32.01	1 184 312.35	4.37 %
SAIGON GENERAL SERVICE JSC	321 050	1.58	508 853.16	1.88 %
SHIFA INTL HOSPITALS	670 000	1.22	816 168.86	3.01 %
SOBHA LTD	75 000	6.90	517 735.28	1.91 %
TIMES CHINA HOLDINGS LTD	426 000	1.76	750 255.05	2.77 %
WIJAYA KARYA BETON TBK PT	33 516 900	0.04	1 228 853.65	4.53 %
WIJAYA KARYA PERSERO TBK PT	8 000 000	0.15	1 208 037.93	4.45 %
YICHANG HEC CHANGJIANG PHA-H	225 000	4.40	989 386.86	3.65 %
YOMA STRATEGIC HLDGS LTD	4 000 000	0.25	1 000 779.83	3.69 %
Arvopaperit yhteensä			25 979 220.37	95.79 %
<i>Valioidut johdannaisopimukset</i>				
Va luuttatermiinit				
FX forward (outright)	12 990 821		-97 990.27	
Johdannaisopimukset yhteensä			-97 990.27	-0.36 %
Kassa ja muut varat, netto			1 238 861.86	4.57 %
Rahaston ARVO			27 120 091.96	100.00 %
Kasvuosuuksien lukumäärä			116 948.83	
RAHASTON KASVUOSUUDEN ARVO (28.6.2019)			231.90	



JOM KOMODO INDONESIA -SIJOITUSRAHASTO

Puolivuotiskatsaus 1H/2019

JOM Komodo Indonesia -rahasto on JOM Rahastoyhtiö Oy:n hallinnoima sijoitusrahasto, jonka sijoitustoiminta keskittyy Indonesian osakemarkkinoille. JOM Komodo Indonesia -sijoitusrahaston kohderyhmänä ovat vaativat sijoittajat, jotka ymmärtävät Indonesian osakemarkkinoiden potentiaalin keskipitkällä ja pitkällä tähtäimellä.

Vuoden 2019 kuuden ensimmäisen kuukauden aikana rahaston osakepaino on vaihdellut välillä 82,8 – 99,5 %. Joulukuun lopussa osakepaino oli 96,6 % (ennen merkintöjä ja lunastuksia 31.12.2018), kun taas kesäkuun lopussa se oli 97,0 % (ennen merkintöjä ja lunastuksia 28.6.2019).

Rahaston osakesalkun yhtiöiden sektoripainot muuttuivat katsauskauden aika siten, että rahoitussektorin ja syklisen kuluttajasektorin paino putosi salkussa, ja toisaalta teknologia-, viestintä- ja teollisuusyhtiöiden painot nousivat salkussa. Rahaston osakesalkun sijoitukset jakautuivat kesäkuun lopussa seuraavasti toimialoittain: Teollisuus 26 % (Rahaston arvosta), Kuluttajat - sykliset tuotteet 18 %, Rahoitus 18 %, Teknologia 12 %, Viestintä 9 %, Raaka-aineet 9 % ja Ei-sykliset kuluttajayhtiöt 5 %.

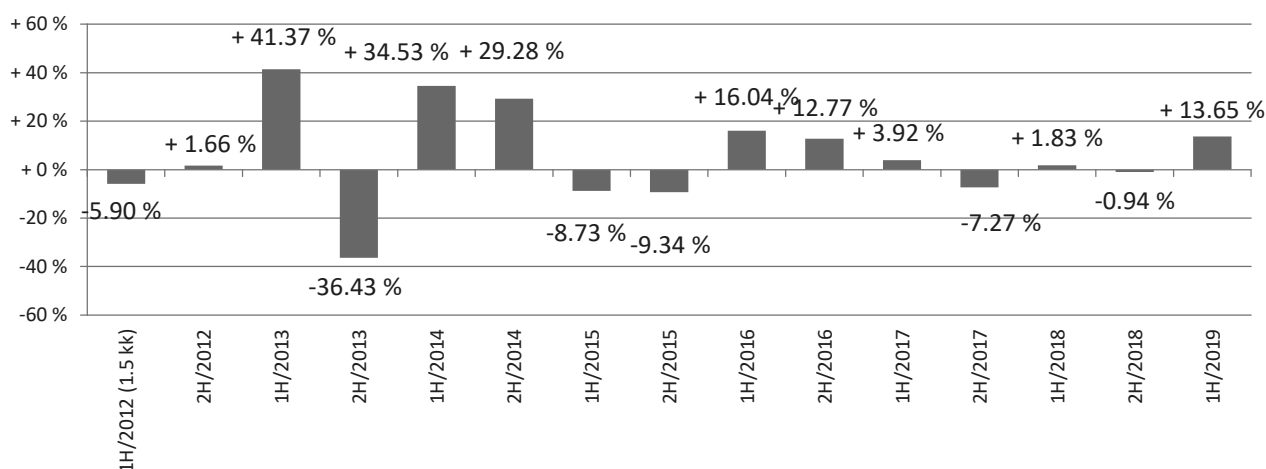
Rahaston arvo nousi +13,65 prosenttia ensimmäisen vuosipuoliskon aikana.

Rahasto ei ole käyttänyt äänioikeutta katsauskaudella. Rahasto ei ole katsauskaudella sijoittanut muihin sijoitusrahastoihin.

RAHASTON TUOTTOHISTORIA KUUKAUSITTAIN (%)

	Tammi	Helmi	Maalis	Huhti	Touko	Kesä	Heinä	Elo	Syys	Loka	Marras	Joulu	Vuosi
2012	-	-	-	-	-6,29	+0,42	+3,62	-8,02	+3,01	+0,71	+7,63	-4,57	-4,34
2013	+6,05	+17,64	+13,43	+1,54	+11,52	-11,79	-8,95	-20,95	-0,95	+7,28	-13,95	-3,40	-10,13
2014	+9,68	+15,86	+10,77	-1,42	+3,20	-6,05	+10,24	+8,15	-2,09	+2,30	+5,50	+2,61	+73,92
2015	+2,45	+0,04	+2,24	-8,35	+1,42	-6,30	+0,26	-16,99	-8,01	+21,09	-1,75	-0,47	-17,26
2016	-1,69	+3,01	+5,87	+0,63	-0,86	+8,49	+9,63	+4,12	-3,45	+7,33	-6,93	+2,44	+30,86
2017	-0,30	+5,05	-0,38	+1,37	+0,73	-2,46	-4,74	-1,73	+1,37	+3,63	-4,47	-1,28	-3,63
2018	+5,21	+0,16	-1,45	+1,09	+3,50	-6,29	-1,32	-4,18	-3,48	-4,27	+13,25	+0,13	+0,88
2019	+6,46	+3,56	+0,19	+1,49	-1,80	+3,24							+13,65

RAHASTON TUOTTOHISTORIA PUOLIVUOSITTAIN



JOM KOMODO INDONESIA -SIJOITUSRAHASTO

Puolivuotiskatsaus 1H/2019

RAHASTON PERUSTIEDOT

Nimi: JOM Komodo
Indonesia -sijoitusrahasto

Salkunhoitaja:
Juuso Mykkänen

Säilytysyhteisö:
SEB, Helsingin sivukonttori

Vertailuindeksi: ei ole
virallista indeksiä

Tuotonjako: Rahastossa on
vain kasvuosuuksia

Säännöt vahvistettu
viimeksi: 7.7.2017

Toiminta alkanut:
15.5.2012

ISIN-koodi: : FI4000043401

KOHDERYHMÄ

Vaativat sijoittajat, jotka
ymmärtävät Aasian
osakemarkkinoiden
potentiaalin keskipitkällä ja
pitkällä tähtäimellä.

MERKINNÄT

Minimimerkintä: 5 000 €

Merkintätili: IBAN:
FI75 3301 0001 1363 24

BIC: ESSEFIHXXXX

PALKKIOT JA KULUT

Hallinnointipalkkio:
1,5 % p.a.

Merkintäpalkkio:
1,5% - 0 %*

Lunastuspalkkio:
2% (väh. 20 €)

Tuottosidonnainen palkkio:
10% viitetuoton (5%)
ylittävästä tuotosta. *

*tarkemmat tiedot kuluista
ks. rahastoeste

JOM Komodo Indonesia -rahaston arvo oli kesäkuussa 178,88 eli puolivuotiskauden aikana rahaston arvo nousi +13,65 %. Rahasto on tuottanut aloituksesta (15.5.2012) +78,88 %, eli vuositasolla tuotto on ollut +8,51 %.

JOM KOMODO INDONESIA -SR, RAHASTO-OSUUDEN ARVO (28.6.2019)	178,88
Rahaston koko	18,31 milj. EUR
Rahasto-osuuksien lkm	102 344,3578 kpl
Rahaston toiminta alkanut	15.5.2012
Tuotto viimeisimmän kuukauden aikana	+3,24 %
Tuotto toiminnan alusta	+78,88 %
Tuotto toiminnan alusta vuositasolla	+8,51 %
Kertynyt hallinnointipalkkio*	0,73 %
Kertynyt tuottosidonnainen palkkio*	0,15 %
Kertynyt säilytysyhteisöpalkkio*	0,14 %
Nettosijoitusaste (ennen merkintöjä 28.6.2019)	97,0 %
Volatiliteetti**	15,0 %
Salkun kiertonopeus***	166,9 %
Rahaston korrelaatio JCI-indeksiin (12kk)	0,74

*Tilikauden aikana 1.1.2019 alkaen, % rahaston keskim. nettovaroista. **Päivätuottojen perusteella 12 kk:n ajalta. JOM Komodo Indonesia -sijoitusrahasto luokitellaan volatiliiteettinsa puolesta Finanssivalvonnan määrittämään sijoitusrahastoluokkaan I, eli rahaston olennaisen arvonlaskennan virheen raja on $\geq 0,5\%$. ***Viimeiselle 12 kuukaudelle. Tarkemmat laskentakaavat ovat saatavilla rahastoyhtiöstä. Lisätietoja JOM Komodo Indonesia -sijoitusrahastosta löytyy rahaston avaintietoesitteestä, rahastoesteestä sekä rahaston säännöistä, jotka ovat saatavilla JOM Rahastoyhtiöstä tai osoitteesta www.jom.fi.



Historiallinen tuotto ei ole tae tulevasta. Sijoitusrahastoon tehdyn sijoituksen arvo voi nousta tai laskea, ja sijoittaja voi sijoituksensa lunastaessaan saada takaisin vähemmän kuin hän on siihen alun perin sijoittanut.



JOM Rahastoyhtiö Oy
Salomonkatu 17 B, 00100 Helsinki
Puh: +358 9 670 115, Fax: +358 9 670 117
info@jom.fi www.jom.fi

SIJOITUSRAHASTON ARVOPAPERISIJOITUSTEN RYHMITTELY

JOM KOMODO INDONESIA –SIJOITUSRAHASTO 28.6.2019

	Kpl	Kurssi EUR	Markkina-arvo EUR	% Rahaston arvosta
<i>Arvopaperit joilla käydään julkisesti kauppaa arvopaperipörssin pörssilistalla</i>				
Osakkeet				
AGUNG PODOMORO LAND TBK PT	20 000 000	0.01	298 280.97	1.63 %
ANEKA GAS INDUSTRI TBK PT	16 470 400	0.04	614 100.86	3.35 %
ARWANA CITRAMULIA TBK PT	23 730 000	0.03	737 313.27	4.03 %
ASA HIMAS FLAT GLASS TBK PT	800 000	0.32	254 781.66	1.39 %
BANK MANDIRI PERSERO TBK PT	2 000 000	0.50	997 376.99	5.45 %
BANK TABUNGAN NEGARA PERSERO	3 000 000	0.15	458 606.99	2.50 %
BUYUNG POETRA SEMBADA PT	12 500 000	0.05	582 580.02	3.18 %
CATUR SENTOSA ADIPRANA TBK	9 940 000	0.04	364 437.20	1.99 %
CENTRAL PROTEINAPRIMA TBK PT	49 536 100	0.00	153 913.29	0.84 %
DISTRIBUSI VOUCHER NUSANTARA	4 500 000	0.20	920 010.37	5.03 %
GARUDA INDONESIA PERSERO TBK	7 000 000	0.02	159 207.47	0.87 %
GEMA GRAHASARANA TBK PT	37 766 000	0.02	802 622.64	4.38 %
GLOBAL MEDIACOM TBK PT	40 500 000	0.02	941 262.88	5.14 %
INTEGRA INDOCABINET TBK PT	5 000 000	0.05	265 656.49	1.45 %
INTILAND DEVELOPMENT TBK PT	15 000 000	0.02	357 937.16	1.96 %
KRESNA GRAHA INVESTAMA TBK P	20 000 000	0.03	677 346.37	3.70 %
LAUTAN LUAS TBK PT	7 257 900	0.04	272 866.78	1.49 %
LIPPO CIKARANG PT	3 700 000	0.09	346 037.00	1.89 %
LIPPO CIKARANG-RTS	10 545 000	0.00	1 965.86	0.01 %
M CASH INTEGRASI PT	3 800 000	0.22	838 293.81	4.58 %
MERDEKA COPPER GOLD TBK PT	2 563 333	0.29	751 850.23	4.11 %
METRODATA ELECTRONIC PT	10 000 000	0.08	770 559.17	4.21 %
MODERNLAND REALTY TBK PT	50 100 000	0.02	865 499.52	4.73 %
NIPRESS PT	12 683 500	0.02	222 265.74	1.21 %
PANORAMA SENTRAWISATA TBK PT	15 779 183	0.02	380 452.59	2.08 %
PP PERSERO TBK PT	6 000 000	0.14	824 001.18	4.50 %
SARIMELATI KENCANA PT	3 654 000	0.07	247 502.36	1.35 %
SAT NUSAPERSADA TBK PT	5 130 400	0.08	424 020.82	2.32 %
SURYA PERTIWI TBK PT	15 000 000	0.07	1 053 304.67	5.75 %
SURYA TOTO INDONESIA PT	15 000 000	0.02	341 158.86	1.86 %
TEMPO SCAN PACIFIC TBK PT	2 500 000	0.10	241 576.51	1.32 %
WIJAYA KARYA BETON TBK PT	22 000 000	0.04	806 601.45	4.41 %
WIJAYA KARYA PERSERO TBK PT	4 900 000	0.15	739 923.23	4.04 %
Arvopaperit yhteensä			17 713 314.41	96.75 %
<i>Valkoaidut johdannaisopimukset</i>				
Valuuttatermiinit				
FX forward (ouright)	7 794 367		-18 728.91	-0.10 %
Johdannaisopimukset yhteensä			-18 728.91	-0.10 %
Kassa ja muut varat, netto			613 227.25	3.35 %
Rahaston ARVO			18 307 812.75	100.00 %
Kasvuosuksien lukumäärä			102 344.3758	
RAHASTON KASVUOSUUDEN ARVO (28.6.2019)			178.88	

