

## JOM SILKKITIE -ERIKOISSIJOITUSRAHASTO

JOM Silkkitie -erikoissijoitusrahaston arvo oli heinäkuun lopussa 197,00, eli kuukauden aikana rahaston arvo laski 1,57 %. 12 kuukauden tuotto oli heinäkuun lopussa +20,97 % ja kuuden kuukauden tuotto +5,80 %. Rahaston aloituksesta 31.7.2009 on tuottoa kertynyt 97,00 %, eli vuositasolla tuotto on ollut 18,46 %.

Heinäkuussa Aasian osakemarkkinat enimmäkseen laskivat, kun epätietoisuus FED:n tulevasta arvopapereiden tukitoista jatkui (kts s. 3) ja Kiinan makroluvut olivat hieman alle odotuksien. Kiinan heikohkot makroluvut johtuvat seuraavista syistä: 1. Kiinan uudehkoa johtoporrasta ei enää kiinnosta pelkästään BKT:n kasvattaminen yli tietyn rajan keinolla millä hyvänsä. Varoja ei enää mm. heitetä sokeasti hienoihin hallitusrakennuksiin, vaan päätarkoituksena on nyt ihmisten elämänlaadun parantaminen ja yleisesti ottaen tehokkuuden lisääminen. Näin ollen näkisimme, että lyhyen tähtäimen BKT:n kasvatusstimuloinnit ovat enimmäkseen loppuneet, kun taas rakenteelliset pidemmän tähtäimen reformit tulevat olemaan pääosassa. 2. Heikot valtioyritykset eivät ole enää saaneet avokätisiä tukiaisia julkiselta puolelta, joten heikoimmat yhtiöt tulevat poistumaan luonnollisen poistuman kautta. Tämä on erittäin hyvä uutinen nykyisille johtaville ja hyvin kannattaville yrityksille, koska tarjonta tulee vähenemään, ja näin voittovaroja vapautuu mm. tuotekehitykseen ym. 3. Kiinan ulkopuolinen kysyntä on ollut suhteellisen heikkoa, joka on kiusannut vientisektoreita, ja saanut myös median jopa spekuloidaan mahdollisesta CNY:n devalvoinnista. Näistä seikoista huolimatta emme kuitenkaan usko Kiinan talouden kasvun romahdukseen, koska vähittäismyynti on jatkanut tervettä +10 % vuosikasvuun, työllisyystilanne on pysynyt aisoissa ja asuntosektori vaikuttaa pysyvän hyvässä vauhdissa. Lisäksi lähiaikoina Euroopasta on tullut yllättävän hyviä talouslukuja, kun taas jenkeissäkin kasvu jatkuu. Tämän pitäisi näkyä jossain vaiheessa Kiinan vientisektorilla, ja näin ollen myös koko Aasiassa paranevina talouslukuina.

Heinäkuun aikana olemme hetkellisesti lisänneet Indonesian painoa, kun markkinastressi on tuonut esille hyvä ostotilaisuuksia ja yhtiöiden kvartaalitulokset ovat olleet hyviä. Yleisesti ottaen, olemme hieman lisänneet käteisen osuutta salkussa, jotta tuloskaudesta on mahdollista ottaa hyödyt irti. Lisäksi olemme lisäämässä Kiinan painoa, koska näkemyksemme mukaan Kiinan uusi johto on osoittanut olevansa entistä johtoa parempi teoissa, kuin puheissa liittyen rakenteellisiin reformeihin. Näin ollen uskomme markkinoiden luottamuksen lisääntyvän Kiinan osakemarkkinaa ja osakkeita kohtaan, joka tulee näkymään loppuvuoden aikana kurssissa positiivisena liikkeenä.

## Kuukausikommentti heinäkuu 2013

| JOM SILKKITIE -ESR, RAHASTON ARVO (31.7.2013)  | 197,00           |
|--|------------------|
| Rahaston koko                                  | 37,80 milj. EUR  |
| Rahasto-osuuksien lkm                          | 191 895,2131 kpl |
| Rahaston toiminta alkanut                      | 31.7.2009        |
| Tuotto viimeisimmän kuukauden aikana           | -1,57%           |
| Tuotto toiminnan alusta                        | +97,00 %         |
| Tuotto toiminnan alusta vuositasolla           | +18,46 %         |
| Kertynyt hallinnointipalkkio*                  | 0,69 %           |
| Kertynyt tuottosidonnainen palkkio*            | 0,56 %           |
| Kertynyt säilytysyhteisöpalkkio*               | 0,07 %           |
| Nettosijoitusaste (ennen merkintöjä 31.7.2013) | 91,4 %           |
| Volatiliteetti**                               | 15,6 %           |
| Salkun kiertonopeus***                         | 216,7 %          |

### RAHASTON PERUSTIEDOT

**Nimi:**

JOM Silkkitie -  
erikoissijoitusrahasto **Salkunhoitaja:**

Juuso Mykkänen

**Säilytysyhteisö:**

SEB, Helsingin sivukonttori

**Vertailuindeksi:**

ei ole virallista indeksiä

**Tuotonjako:**

Rahastossa vain kasvuosuuksia

**Säännöt vahvistettu viimeksi:**

12.4.2013

**Toiminta alkanut:** 31.7.2009**ISIN-koodi:** FI4000003470**Bloomberg-tikkeri:** JOMSILK FH**Kohderyhmä:**

Vaativat sijoittajat, jotka ymmärtävät Aasian osakemarkkinoiden potentiaalinen keskipitkällä ja pitkällä tähtäimellä.

**Minimimerkintä:** 5 000 €**Merkintätili:**

IBAN: FI81 3301 0001 1297 17

BIC: ESSEFIHXXXX

**Hallinnointipalkkio:**

1,2 % p.a.

**Merkintäpalkkio:**

enintään 1,5 %

**Lunastuspalkkio:**

1 % (väh. 20 €)

**Tuottosidonnainen palkkio:**

10 % viitetuoton (5 %) yltävästä tuotosta. (tarkemmat tiedot kuluista ks. Rahastoeste)

**Morningstar-luokitus:**

5 star



### JOM Rahastoyhtiö Oy

Punavuorenkatu 2 A, 00120 Helsinki  
Puh: +358 9 670 115, Fax: +358 9 670 117  
**info @jom.fi www.jom.fi**

*Historiallinen tuotto ei ole tae tulevasta. Sijoitusrahastoon tehdyn sijoituksen arvo voi nousta tai laskea, ja sijoittaja voi sijoituksensa lunastaessaan saada takaisin vähemmän kuin hän on siihen alun perin sijoittanut. \* Tilikauden aikana 1.1.2013 alkaen, % rahaston keskim. nettovaroista. \*\* Päivätuottojen perusteella 12 k:n ajalta. JOM Silkkitie -erikoissijoitusrahasto luokitellaan volatiliteettinsa puolesta Finanssivalvonnan määrittämään sijoitusrahastoluokkaan I, eli rahaston olennaisen arvonlaskennan virheen raja on  $\geq 0,5$  %. \*\*\* Viimeiselle 12 kuukaudelle. Tarkemmat laskentakaavat ovat saatavilla rahastoyhtiöstä. Lisätietoja JOM Silkkitie -erikoissijoitusrahastosta löytyy rahaston avaintietoestteestä, rahastoestteestä sekä rahaston säännöistä, jotka ovat saatavilla JOM Rahastoyhtiöstä tai osoitteesta [www.jom.fi](http://www.jom.fi).*

## JOM SILKKITIE -ERIKOISSIJOITUSRAHASTO

|  |                 |
|--|-----------------|
| <b>JOM SILKKITIE -ESR, RAHASTON ARVO (31.7.2013)</b> | <b>197,00</b>   |
| Rahaston koko  | 37,80 milj. EUR |
| Tuotto viimeisimmän kuukauden aikana                 | -1,57 %         |
| Tuotto toiminnan alusta vuositasona                  | +18,46 %        |
| Volatiliteetti                                       | 15,6 %          |

### RAHASTON KORRELAATIO VUODEN AJALTA ERÄIDEN OSAKEINDEKSIEN KANSSA (EUR)

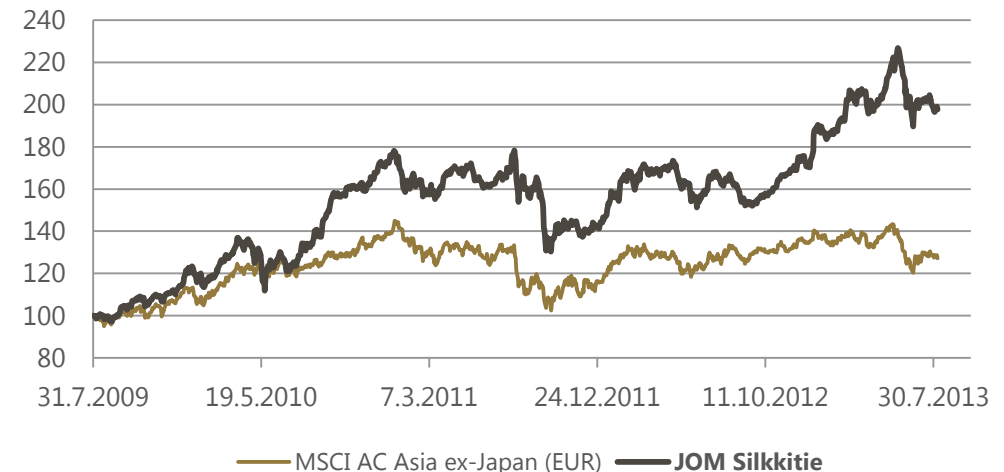
| Jakarta Composite Index JCI | Philippine composite Index PCOMP | HK Kiina-indeksi HSCEI | MSCI Asia ex-Japan | Topix, Japani | MSCI World | S&P 500 | Bloomberg Europe 500 Index |
|-----------------------------|----------------------------------|------------------------|--------------------|---------------|------------|---------|----------------------------|
| Indonesia                   | Filippiinit                      | Kiina                  | Aasia              | Japani        | Maailma    | US      | Eurooppa                   |
| 0.51                        | 0.44                             | 0.52                   | 0.53               | 0.26          | 0.27       | 0.16    | 0.24                       |

### RAHASTON TUOTTOHISTORIA KUUKAUSITTAIN (%)

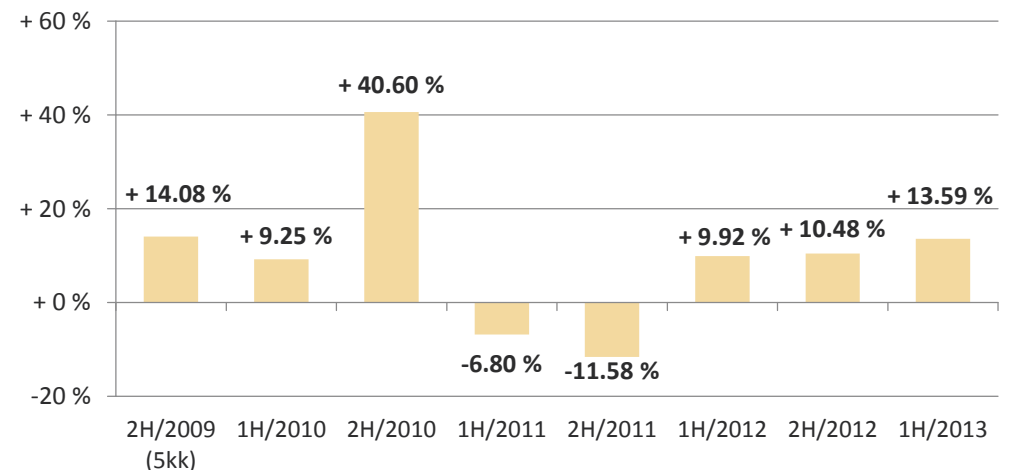
|      | Tammi | Helmi | Maalis | Huhti | Touko  | Kesä   | Heinä | Elo    | Syys   | Loka  | Marras | Joulu | Koko vuosi    |
|------|-------|-------|--------|-------|--------|--------|-------|--------|--------|-------|--------|-------|---------------|
| 2009 | -     | -     | -      | -     | -      | -      | -     | -2,74  | +7,49  | +1,52 | +0,40  | +7,07 | <b>+14,08</b> |
| 2010 | +3,55 | -0,05 | +9,66  | +4,00 | -8,12  | +0,74  | +7,55 | +2,46  | +13,95 | +2,45 | +2,73  | +6,39 | <b>+53,60</b> |
| 2011 | -8,11 | -1,34 | +2,81  | +3,17 | -2,47  | -0,62  | +7,75 | -10,15 | -14,07 | +5,83 | -4,11  | +4,73 | <b>-17,59</b> |
| 2012 | +8,75 | +4,07 | +2,35  | +1,85 | -4,68  | -2,26  | +2,58 | -5,49  | +0,90  | +4,59 | +5,35  | +2,51 | <b>+21,44</b> |
| 2013 | +6,18 | +6,82 | +3,25  | -0,51 | +10,17 | -11,08 | -1,57 |        |        |       |        |       | <b>+12,33</b> |

## Kuukausikommentti heinäkuu 2013

### RAHASTON ARVON KEHITYS VS. ALUEEN OSAKEINDEKSI



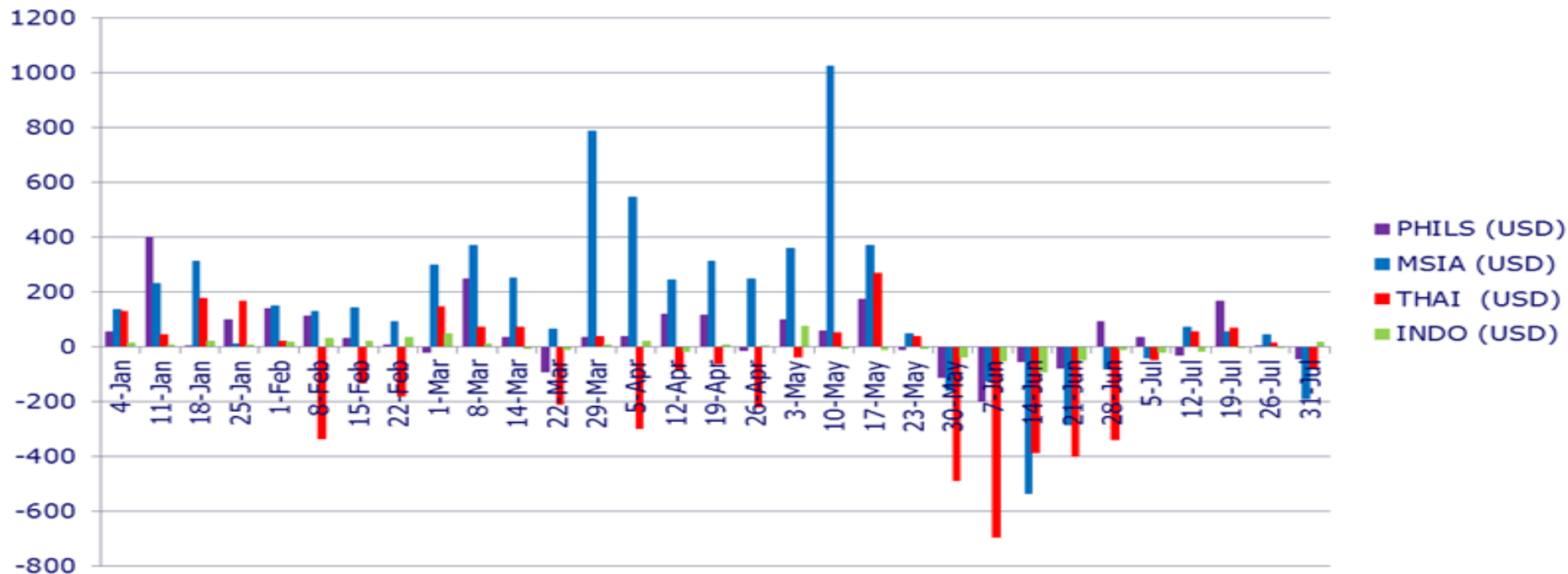
### RAHASTON TUOTTOHISTORIA PUOLIVUOSITTAIN (%)



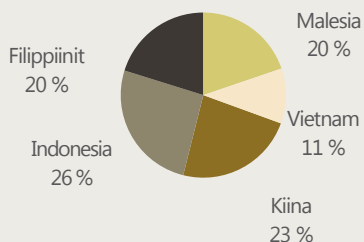
**JOM Rahastoyhtiö Oy**  
 Punavuorenkatu 2 A, 00120 Helsinki  
 Puh: +358 9 670 115, Fax: +358 9 670 117  
 info @jom.fi www.jom.fi

*Historiallinen tuotto ei ole tae tulevasta. Sijoitusrahastoon tehdyn sijoituksen arvo voi nousta tai laskea, ja sijoittaja voi sijoituksensa lunastaessaan saada takaisin vähemmän kuin hän on siihen alun perin sijoittanut. MSCI AC Asia ex-Japan (EUR) on hintaindeksi, joka ei huomioi osinkoja. Lisätietoja JOM Komodo -erikoissijoitusrahastosta löytyy rahaston avaintietoositteestä, rahastoositteestä sekä rahaston säännöistä, jotka ovat saatavilla JOM Rahastoyhtiöstä tai osoitteesta [www.jom.fi](http://www.jom.fi).*

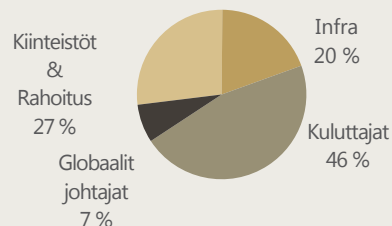
### Weekly net frgn flows Jan-July13 (in USD)



#### Osakkeet maantieteellisen jakauman mukaan



#### Osakkeet sijoitusteemojen mukaan



FED:n arvopapereiden tukiestojen mahdollinen vähennys/loppuminen sai Aasian ja kehittyvien markkinoiden osakemarkkinat kovaan laskuun kesän aikana. Yllä olevasta kuvasta selviää ulkomaalaisten sijoittajien viikottaiset ostot/myynnit vuoden 2013 alusta elokuun alkuun. Ostot palautuivat ensimmäisinä Filippiineille, kun taas Indonesiaa myytiin vielä heinäkuun puoliväliin saakka. Nyt tilanne on kuitenkin kääntynyt marginaalisesti positiivisempaan suuntaan.

Lähde :CLSA



#### JOM Rahastoyhtiö Oy

Punavuorenkatu 2 A, 00120 Helsinki  
 Puh: +358 9 670 115, Fax: +358 9 670 117  
 info @jom.fi www.jom.fi

Historiallinen tuotto ei ole tae tulevasta. Sijoitusrahastoon tehdyn sijoituksen arvo voi nousta tai laskea, ja sijoittaja voi sijoituksensa lunastaessaan saada takaisin vähemmän kuin hän on siihen alun perin sijoittanut. \* Tilikauden aikana 1.1.2013 alkaen, % rahaston keskim. nettovaroista. \*\* Päivätuottojen perusteella 12 kk:n ajalta. JOM Silkkitie -erikoissijoitusrahasto luokitellaan volatiliiteettinsa puolesta Finanssivalvonnan määrittämään sijoitusrahastoluokkaan I, eli rahaston olennaisen arvonlaskennan virheen raja on  $\geq 0,5$  %.\* \*\* Viimeiselle 12 kuukaudelle. Tarkemmat laskentakaavat ovat saatavilla rahastoyhtiöstä. Lisätietoja JOM Silkkitie -erikoissijoitusrahastosta löytyy rahaston avaintietoestteestä, rahastoesitteestä sekä rahaston säännöistä, jotka ovat saatavilla JOM Rahastoyhtiöstä tai osoitteesta www.jom.fi.

## JOM KOMODO -ERIKOISSIJOITUSRAHASTO

JOM Komodo Indonesia -rahaston arvo laski heinäkuussa 8,95 %. Tuottoa rahastolle on kertynyt rahaston aloituksesta (15.5.2012) 23,13 % ja 12 kuukauden aikana 26,27 %. Vuoden 2013 alusta tuottoa on kertynyt 28,72 %.

Indonesiassa kaupankäyntivolyymit olivat heinäkuussa hyvin alhaisia Ramadanin ansiosta. Myös ulkomaalaiset ovat olleet hyvin passiivisia Indonesian ostojen suhteen, kun yllä mainitut FED:n toimet ovat vielä suuri kysymysmerkki.

Heinäkuussa Indonesian keskuspankki (BI) nosti korkoja 0,5 %, jotta polttoaineiden hinnannoston inflaatiovaikutukset heikkenisivät ja laskevalle IDR:lle saataisiin päätös. BI on nyt nostanut korkoja 0,75 % kahden kuukauden aikana ollen ainoa keskuspankki Aasiassa, joka on lähtenyt nostamaan korkoja. Keskuspankki ei myöskään enää halua käyttää valuuttareservejään IDR:n suojelemiseen, vaan on indikoinut, että markkinavoimat voivat määrittää IDR:lle uuden tason. Pelkästään heinäkuussa IDR laski euroa vastaan 5,56 % ja dollaria vastaan 3,43 %. Uskomme epävarmuuden jatkuvan muutamia kuukausia tai kunnes polttoaineiden noston inflaatiovaikutus, vaihtotasevaikutus ja yleisesti vaikutus kulutuskysyntään on selvinnyt. Kuitenkin BI on tehnyt selväksi, että korot tullaan normalisoimaan (laskemaan), kunhan inflaatiopiikki on takanapäin. Heinäkuussa inflaatio nousi vuoden takaisesta 8,61 % ja edellisestä kuukaudesta 2,71 %-yksikköä, mutta jo elokuusta lähtien inflaation uskotaan asteittain alenevan.

Yhtiöpuolelta uutiset ovat olleet positiivisia, kun 19/25 salkun yhtiötä on raportoinut puolivuotistuloksensa. Yleisesti ottaen tulokset ovat olleet hyviä vaikka muutama pettymyksen on tullut. Salkun yhtiöiden painotetut nettotulokset ovat kasvaneet vuoden takaisesta terveet 33 %, mutta tämä ei estänyt heinäkuussa osakkeiden lisälaskuja: tulossyöttäjien osakekurssien laskut hidastuivat, kun taas pettäjien kurssit putosivat. Kuitenkin houkuttelevat valuuatotat ovat nyt elokuussa alkaneet tukea kursseja.

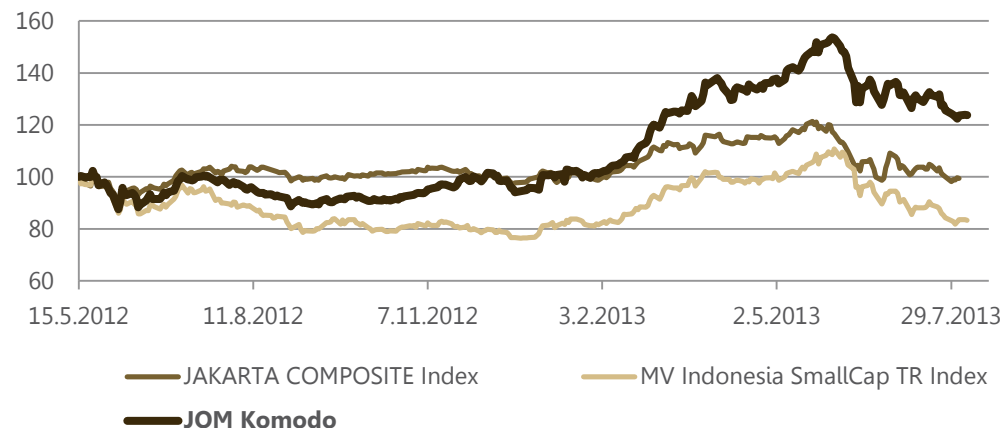
Uskomme ulkomaalaisten palaavan ostolaidalle, kunhan IDR stabiloituu ja löytää uuden tasonsa. Vaikka kesän epävarmuus inflaation, vaihtotaseen ja FED:n tukiestojen osalta onkin heiluttanut kursseja, näemme maan pidemmän aikavälin talouskuvan olevan hyvin terveellä pohjalla ja Indonesia säilyy Aasian mielenkiintoisimpana markkinana. Tulemme keskittymään yhtiöihin, jotka hyötyvät kasvavasta keskiluokasta ja infrastruktuurin parantamisesta. Lisäksi nousevien kulujen myötä (palkat, vuokrat ym.) on tärkeää keskittyä yhtiöihin, joilla on selkeää hinnoitteluvälit.

## Kuukausikommentti heinäkuu 2013

**JOM KOMODO - ESR, RAHASTON ARVO (31.7.2013) 123,13**

|  |                 |
|--|-----------------|
| Rahaston koko                                  | 5,77 milj. EUR  |
| Rahasto-osuuksien lkm                          | 46 881,3760 kpl |
| Rahaston toiminta alkanut                      | 15.5.2012       |
| Tuotto viimeisimmän kuukauden aikana           | -8,95 %         |
| Tuotto toiminnan alusta                        | +23,13 %        |
| Kertynyt hallinnointipalkkio*                  | 0,86 %          |
| Kertynyt tuottosidonnainen palkkio*            | 1,41 %          |
| Kertynyt säilytysyhteisöpalkkio*               | 0,29 %          |
| Nettosijoitusaste (ennen merkintöjä 31.7.2013) | 89,6 %          |
| Volatiliteetti**                               | 22,14%          |
| Salkun kiertonopeus***                         | 199,48%         |
| Rahaston korrelaatio JCI-indeksiin (12kk)      | 0,70            |

### RAHASTON ARVON KEHITYS VS. ALUEEN OSAKEINDEKSI



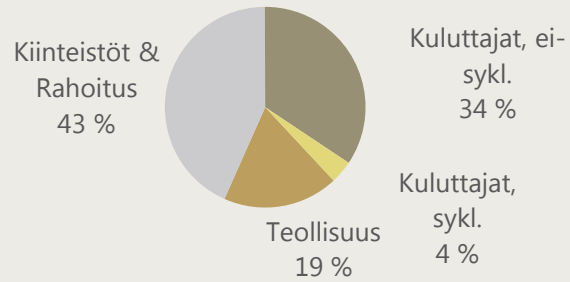
Historiallinen tuotto ei ole tae tulevasta. Sijoitusrahastoon tehdyn sijoituksen arvo voi nousta tai laskea, ja sijoittaja voi sijoituksensa lunastaessaan saada takaisin vähemmän kuin hän on siihen alun perin sijoittanut. MSCI ACAsia ex-Japan (EUR) on hintaindeksi, joka ei huomioi osinkoja. \* Tilikauden aikana 1.1.2013 alkaen, % rahaston keskim. nettovarosta. \*\* Lasketaan päivätuottojen perusteella kun rahastolla on 12 kk:n toimintahistoria. JOM Komodo -erikoissijoitusrahasto luokitellaan volatiliiteettinsa puolesta Finanssivalvonnan määrittämään sijoitusrahastoluokkaan I, eli rahaston olennaisen arvonlaskennan virheen raja on  $\geq 0,5\%$ . \*\*\* Lasketaan kun rahastolla on 12 kk:n toimintahistoria. Tarkemmat laskentakaavat ovat saatavilla rahastoyhtiöstä. Lisätietoja JOM Komodo -erikoissijoitusrahastosta löytyy rahaston avaintietoositeesta, rahastoositeesta sekä rahaston säännöistä, jotka ovat saatavilla JOM Rahastoyhtiöstä tai osoitteesta [www.jom.fi](http://www.jom.fi).



### JOM Rahastoyhtiö Oy

Punavuorenkatu 2 A, 00120 Helsinki  
Puh: +358 9 670 115, Fax: +358 9 670 117  
info @jom.fi [www.jom.fi](http://www.jom.fi)

**Osakkeet sektorijakauman mukaan**



**RAHASTON TUOTTOHISTORIA KUUKAUSITTAIN (%)**

|      | Tammi | Helmi  | Maalis | Huhti | Touko  | Kesä   | Heinä | Elo   | Syys  | Loka  | Marras | Joulu | Koko vuosi |
|------|-------|--------|--------|-------|--------|--------|-------|-------|-------|-------|--------|-------|------------|
| 2012 | -     | -      | -      | -     | -6,29  | +0,42  | +3,62 | -8,02 | +3,01 | +0,71 | +7,63  | -4,57 | -4,34      |
| 2013 | +6,05 | +17,64 | +13,43 | +1,54 | +11,52 | -11,79 | -8,95 |       |       |       |        |       | +28,72     |



*Historiallinen tuotto ei ole tae tulevasta. Sijoitusrahastoon tehdyn sijoituksen arvo voi nousta tai laskea, ja sijoittaja voi sijoituksensa lunastaessaan saada takaisin vähemmän kuin hän on siihen alun perin sijoittanut. MSCI ACAsia ex-Japan (EUR) on hintaindeksi, joka ei huomioi osinkoja. \* Tilikauden aikana 1.1.2013 alkaen, % rahaston keskim. nettovaroista. \*\* Lasketaan päivätuottojen perusteella kun rahastolla on 12 kk:n toimintahistoria. JOM Komodo-erikoissijoitusrahasto luokitellaan volatiliiteettinsa puolesta Finanssivalvonnan määrittämään sijoitusrahastoluokkaan I, eli rahaston olennaisen arvonlaskennan virheen raja on ≥0,5%. \*\*\* Lasketaan kun rahastolla on 12 kk:n toimintahistoria. Tarkemmat laskentakaavat ovat saatavilla rahastoyhtiöstä. Lisätietoja JOM Komodo-erikoissijoitusrahastosta löytyy rahaston avaintietoesitteestä, rahastoesitteestä sekä rahaston säännöistä, jotka ovat saatavilla JOM Rahastoyhtiöstä tai osoitteesta www.jom.fi.*